



DUFOUR



SPECIFICATIONS

CONSTRUCTION

- Coque : Stratifiée à la main en polyester/fibre de verre.
- Décoration : Bandes de décoration sur coque.
- Gelcoat : Gelcoat NPG avec premier tissu imprégné de résine NPG formant une barrière optimale contre l'osmose.
- Structure : Fond de coque contre-moulé, varangues stratifiées à la coque.
- Pont : Sandwich avec âme de mousse PVC, réalisé en injection.
- Safran : Forme semi-elliptique, garni de mousse époxy à cellules fermées.
- Mèche : Pleine en Inox.
- Antidérapant : Structure antidérapante sur le pont.

- *Hull: Hand-laminated polyester/glassfibre*
- *Decoration: Decorative stripes on the hull*
- *Gelcoat: NPG Gelcoat with first of cloth impregnated with NPG resin forming an optimum barrier against osmosis.*
- *Structure: Inner moulded hull bottom, structural framing laminated to the hull.*
- *Deck: Sandwich construction with injected PVC foam core*
- *Ballast: Keel bolts bear on stainless steel back-plates*
- *Rudder: 2 Semi-elliptical shape, filled with closed cell epoxy foam*
- *Rudder stock: Solid stainless steel*
- *Non-slip deck surface: Diamond point non skid profile on deck*

PONT / DECK

- Mains courantes : Bois sur le rouf.
- Cale-pied fixes : à la liaison coque / pont
- Baille à mouillage : Auto videuse avec piton d'étagère et support de guindeau intégré, capot avec verrouillage.
- Balcons avt : Ouvert.
- Balcons ar : Support bouée couronne et filières ouvrantes avec crochet.
- Chandeliers : Avec 2 étages de filières.
- Autres: Rail de fargue plein, en Bois.

- *Hand rails: Wood on cabin roof*
- *Fixed toe rails: Around hull to deck joint*
- *Anchor locker: Self-draining with built-in windlass support and anchor chain eye bolt, lockable hatch cover*
- *Bow pulpits: Open*
- *Stern pulpit: Lifebuoy bracket and opening life-lines with hook*
- *Stanchions: With 2 rows of life-lines*

ACCASTILLAGE / DECK FITTINGS

- Cadènes Haubans : Cadènes de haubans sur ext. passavants
- Divers Cadènes
- Pas de pataras
- Taquets d'amarrage : 4 en aluminium.
- Protection aussière: 4 martyrs inox, sur le livet de coque
- Nables GO : 1
- Nables eau : 1
- Rails d'écoute GV : Point d'écoute au fond du cockpit.
- Rails de génois : Rail auto-vireur intégré au pont
- Halebas : Avec palan 4 brins et cascade.
- Passe pont : Passe fils en col de cygne inox pour électricité et électronique.
- Organiseurs : 1 organisateur 5 réas à plat pont pour renvoi des drisses, écoute et bosses de ris.
- Winches de drisses : 1 winch de drisse Lewmar Taille 30 sur rouf, pour le réglage du foc auto-vireur, drisse et écoute de Grand Voile.
- Bloqueurs: Bloqueurs Bâbord au niveau de la descente
- Bloqueurs de bosse d'enrouleur : 1 sur l'arrière du passavant
- Capots : Capot polyester en avant de la descente.

- *Shroud chainplates: Outboard deck side shroud chainplates*
- *Miscellaneous chainplates: No backstay*



- *Mooring cleats: 4 aluminum*
- *Mooring line protection: 4 stainless steel plates, on hull sheerline*
- *Fuel deck fillers: 1*
- *Water deck fillers: 1*
- *Mainsheet: Mainsheet on cockpit bottom*
- *Genoa track: Self tacking genoa track recessed on coachroof*
- *Vang: With quadruple-purchase tackle and cascade*
- *Through-deck fitting: Stainless steel swan-neck tube for electrical and electronic cables*
- *Deck organizers: 5-sheave deck organizer for halyard, sheet, and reef line returns*
- *Halyard winches: 1 Lewmar size 30 halyard winch on coachroof, to trim self tacking jib, mainsail sheet and halyard*
- *Cleats: Jamcleats port side of the companionway*
- *Furler line jamcleats: 1 at aft end of sidedeck*
- *Hatch covers: Polyester cover forward of companionway*

COCKPIT

- Bancs de cockpit: Revêtement anti-dérapant
- Siège barreur: Revêtement anti-dérapant
- Coffres: 1 grand coffre latéral Td muni de capot de fermeture avec porte-cadenas
- Barre: Double barre à roue cuir
- Commande moteur: Commande et tableau moteur sur le flanc de cockpit
- Compas: 1 compas
- Instrumentation: Sur face arrière de l'hiloire de cockpit (OPT)
- Boîte à gaz: Coffre étanche arrière Bd
- Coffre à bib: Coffre arrière fond de cockpit
- Alimentation de quai: Dans coffre banc barreur Td
- Fond de cockpit : Fond de cockpit en polyester avec antidérapant.
- Barre de secours : Tête de mèche de safran sous le plancher du barreur pour installation de la barre franche de secours.

- *Cockpit bench seats: Antiskid covered*
- *Helmsman's side seat: Antiskid covered*
- *Lockers: 1 large side locker to stbd with lid with fixing for padlock*
- *Helm: Twin steering wheels leather covered*
- *Engine control: Engine throttle lever and control panel on cockpit side*
- *Compasses: 1 compass*
- *Instrumentation: On aft end of cockpit coaming (OPT to be picked)*
- *Gas locker: Sealed locker aft, to port*
- *Liferaft locker: Locker in cockpit floor, aft*
- *Shore supply: In stbd helmsman's seat locker*
- *Cockpit floor: Non-slip polyester cockpit floor*
- *Emergency tiller: Head of rudder stock beneath helmsman's floor for fitting the emergency tiller*

GREEMENT & VOILES / RIGGING & SAILS

- Mât : Aluminium anodisé à 1 étage de barres de flèches poussantes.
- Gréement : En 9/10e.
- Pose du mât : Sur le pont.
- Feux : Feux de tête de mat tricolore + Feu de mouillage.
- Balancine : Taquet pour balancine de bôme.
- Bôme : Aluminium anodisé équipée de 2 prises de ris en continu.
- Enrouleur : Enrouleur de génois.
- Gréement dormant : Continu en câble mono toron inox et ridoirs bronze chromé comprenant : étai, inters, et bas-haubans.
- Pataras : Pas de pataras.
- Gréement courant : Gréement courant en textile pré-étiré comprenant : drisses de Grand Voile et de Génois, balancine de bôme, écoutes de Grand Voile et de Génois, 2 bosses de ris en continu, bosse d'enrouleur, palan de halebas, halebas et bordure.

- Mast: Anodized aluminium with 1 levels of sweptback spreaders
- Rigging: 9/10 fractional
- Mast stepping: On deck
- Lights: 3-colour masthead light + anchor light
- Topping lift: Boom topping lift cleat
- Boom: Anodized aluminium fitted with 2 continuous reefers
- Furler: Genoa roller furler
- Standing rigging: Continuous in stainless single-strand cable, chrome-plated bronze rigging screws, comprising: forestay, inter and lower shrouds
- Backstay: No backstay
- Running rigging: Running rigging in pre-stretched textile including: main and genoa halyards, boom topping lift, main and genoa sheets, 2 continuous reef lines, furling line, vang and outhaul

INTERIEUR / INTERIOR

- Menuiserie : Placage naturel en Moabi, Massif Moabi.
- Planchers : Stratifié Moabi.

- Portes : Munies de serrures double pennes antivibration avec blocage en position ouverte des portes de cabines.
- Matelas : En tissu matelassé anallergique.
- Coussins : Coussins du carré et tissus des matelas recouverts de housses amovibles.
- Vaigrage : Vaigrage laqué blanc.
- Versions : 2 cabines - 1 toilette.

- Woodwork: Real wood veneer in Moabi
- Floors: Moabi laminate
- Doors: Fitted with twin-bolt anti-vibration locks, cabin doors can be blocked in the open position
- Mattresses: Mattresses are in quilted, an allergic fabric
- Cushions: Saloon cushions and cabin mattresses fitted with removable covers
- Head-liner: White painted head-liner
- Versions: 2 cabins - 1 head

VITRAGES & ECLAIRAGES / GLAZING & LIGHTING

- Coque : 2 hublots de coque.
- Panneaux latéraux: 3 hublots fixes et 1 hublots ouvrant
- Panneaux de roof: 2 taille 44 et 2 taille 20 Lewmar
- Eclairage : Nombreux spots et liseuses.

- Hull: 2 hull windows
- Side Coachroof: 3 fixed ports and 1 openable
- Coachroof hatches: 2 size 44 and 2 size 20 Lewmar hatches with curtains
- Lighting: Numerous spots and reading lights

DESCENTE / COMPANIONWAY

- Marches : Marches larges
- Capot descente : Capot coulissant et porte en Plexiglas avec butées et serrure.
- Capot moteur : Capot d'accès moteur en bois sur charnières avec 1 vérin
- Rangements : Rangement de la porte sous capot de bib.
- Mains courantes : 2



- Steps: Wide steps
- Companionway hatch: Sliding companionway hatch and door in Plexiglas with stops and lock
- Engine cover: Hinged wooden engine cover with 1 gas struts
- Stowage: Door stows under liferaft hatch
- Hand rails: 2

CABINE AVANT / FWD CABIN

- Couchette : 200 cm environ.
- Matelas : En mousse de 10 cm avec housse lavable.
- Rangements :
 - Sous la couchette.
 - 2 penderies et meuble avec étagère.
- Réservoir eau : Sous la couchette. (160 L en Option).

- Berth: 200 cm approx
- Mattress: 10 cm thick foam mattress with washable cover
- Stowage: Below berth, 2 hanging lockers with shelf
- Water tank: Below berth (160L as option)

TOILETTE AR / AFT HEAD

- WC : WC marin manuel.
- Lavabo : Meuble lavabo avec vasque contre moulée.
- Eau : Eau chaude et froide avec mitigeur en laiton chromé et pomme de douche.
- Evacuation : Directe par pompe électrique.
- Miroir : Grand miroir.
- Ventilation : Par panneau de pont ou hublot ouvrant.
- Autres : Penderie à ciré.

- WC: Manual sea toilet
- Wash-basin: Basin unit with one-piece moulded top
- Water: chrome-plated brass single-lever mixer tap and shower head
- Drain: Direct, via an electric pump (pack)
- Mirror: Large mirror
- Ventilation: Via deck hatch
- Other: Oil skin space

CARRE / SALOON

- Banquette de carré : Grandes banquettes.
- Table : Table de carré avec 2 abatants.
- Rangements :
 - Sous assises et derrière les dossiers.
 - Incorporés à la table de carré.
 - 2 équipets sur chaque bord
- Epontille de mât : En Inox.
- Accès : aux instruments de navigation

- Saloon seats: Large seats on both sides
- Table: Saloon table with 2 folding leaves
- Stowage:
 - Under seats and behind backrests
 - Built in to saloon table
 - 2 top lockers each side
- Mast pillar: Stainless steel
- Access: To navigation instrument transducers

CUISINE / GALLEY

- Configurations : En L à bâbord.
- Plan de travail : En résine de synthèse «Corian®» avec fargue intégrée.
- Evier : Evier inox avec couvercles en résine de synthèse «Corian®».
- Eau : Eau chaude et froide avec mitigeur en laiton chromé.
- Gazinière : Gazinière 2 feux (four dans le pack) sur cardan avec main courante Inox.
- Réfrigérateur: Réfrigérateur avec bacs de rangement cou-lissants (compresseur électrique 12 V dans le pack)
- Accès réfrigérateur : Par le plan de travail.



- Rangements :
 - 2 équipets fermés.
 - 1 étagère au dessus de la gazinière
 - Sous évier.
 - Sous gazinière.
- Poubelle: sous évier
- Autres : Eclairage et ventilation assurés par hublots ouvrants au-dessus de la cuisine.

- Configurations: L-shaped port side
- Worktop: 'Corian®' synthetic resin with integrated fiddle
- Sink: Stainless sink with covers in 'Corian®'
- Water: chrome-plated brass single-lever mixer tap
- Gas cooker: 2-burner gas cooker (oven in the pack) on gimbals, with stainless rail
- Refrigerator: refrigerator box with sliding storage bins (12 V electric compressor in the pack)
- Refrigerator access: Via the worktop
- Stowage
 - 2 closed lockers
 - 1 shelf above cooker
 - Below sink
 - Under burner
 - Waste bin: Below sink
- Other: Light and ventilation ensured by opening port-lights above galley

TABLE A CARTES / CHART TABLE

- Table à cartes grand format avec pupitre relevant, à tribord de la descente
- 1 liseuse
- Crédence sur charnières supportant les instruments et le tableau électrique

- Large chart table with tilt-up desk, on starboard side of companionway
- 1 reading light
- Hinged console holding the instruments and electrical distribution panel

CABINE ARRIERE & SOUTE A VOILES / AFT CABIN & SAIL LOCKER

- Couchette: 1 Double de 200 cm environ
- Matelas: Matelas en mousse de 10cm avec housse lavable.
- Réservoir Go: dans la soute à voiles tribord.
- Réservoir eau: sous couchette bâbord.
- Rangements:
 - Penderie
 - Etagère
- Zone technique: Coupe-batteries sur flanc couchette.

- Berth: 1 Double, approx. 200 cm
- Mattress: 10cm thick foam mattress with washable cover.
- Fuel tank: In starboard sail locker.

- *Water tank: Beneath port cabin.*
- *Stowage:*
- *Hanging locker*
- *Storage shelf*
- *Technical area: Battery isolators on side of bed*

MOTEUR STD / STD ENGINE

- *Puissance moteur: 19 cv (13.8 kW).*
- *Transmission: Sail-drive*
- *Refroidissement: Echangeur de température, clapet anti siphon.*
- *Réservoir: Jauge au tableau électrique.*
- *Filtre à gazole: Filtre à gazole avec séparateur d'eau.*
- *Vanne: Vanne de coupure d'urgence d'alimentation gazole.*
- *Tableau: Tableau de contrôle près du barreur, avec horamètre et compte-tours.*
- *Alternateur: Alternateur avec répartiteur de charge.*
- *Ventilation: Ventilation avec 2 entrées naturelles et sortie forcée par extracteur électrique.*
- *Gatte : Gatte moteur indépendante.*
- *Accès: Accès au moteur par l'avant et les 2 côtés.*
- *Hélice: Bipale fixe.*
- *Isolation: Mousse d'isolation phonique et thermique soignée.*

- *Engine power: 19 hp (13.8 kW).*
- *Transmission: Sail-drive*
- *Cooling system: Heat exchanger, anti-siphon valve.*
- *Tank: Gauge on electrical distribution panel.*
- *Fuel filter: Fuel filter with water separator.*
- *Shut-off valve: Emergency fuel shut-off valve.*
- *Control panel: Control panel close to helmsman, with hour meter and tachometer.*
- *Alternator: Alternator with battery isolator.*
- *Ventilation: Ventilation with 2 natural inlets and electric mechanical extract.*
- *Bilge: Independent engine bilge.*
- *Access: Access to the engine from front and both sides.*
- *Propeller: Twin blade, fixed.*
- *Insulation: Carefully-designed foam acoustic and thermal insulation.*

PLOMBERIE / PLUMBING

- *Réservoirs : 1 réservoir d'eau polyéthylène avec trappes d'inspection et jauges.*
- *Pompe cale électrique : Avec crépine , commande au tableau*

électrique.

- *Pompe cale manuelle : Manœuvrée du cockpit.*
- *Puisard : Puisard intégré dans la quille.*
- *Eau chaude : Chauffe-eau sur échangeur (pack)*
- *Ballon : Groupe d'eau sous-pression (pack)*
- *Evacuation douche : « Evacuation des eaux de douches par pompes directes à la mer.»*

- *Water tanks: 1 polyethylene water tank with inspection holes and gauges*
- *Electric bilge pump: With strainer, controlled from electrical distribution panel.*
- *Manual bilge pump: Operated from cockpit.*
- *Bilge sump:: Sump built into keel.*
- *Hot water: Water-heater via heat-exchanger (pack)*
- *Hot water tank: Pressurized water pump unit (pack)*
- *Shower waste: Shower waste pumped directly to the sea.*

ELECTRICITE / ELECTRICITY

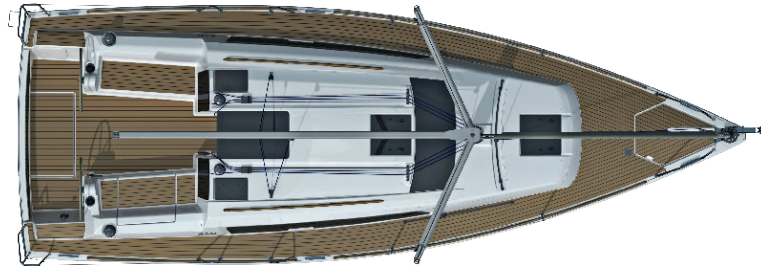
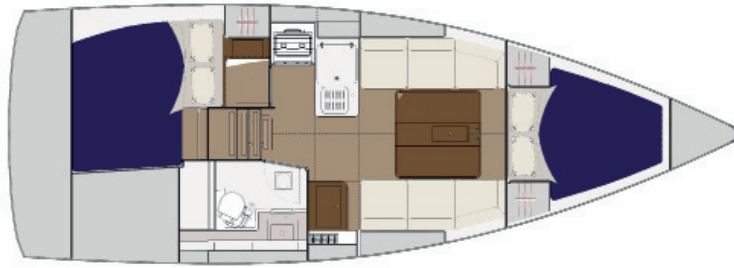
- *Circuit : 12 V.*
- *Tableau : 12 fonctions avec disjoncteurs, voltmètre.*
- *Prise : 12V dans le tableau électrique.*
- *Coupe Circuit : 1 par parc de batterie dans la cabine ar bd.*

- *Circuit: 12 V*
- *Distribution panel: 12 functions with circuit-breakers, voltmeter*
- *Socket: 12 V on electrical distribution panel.*
- *Isolator: 1 per battery set in aft port cabin*

DIVERS / MISCELLANEOUS

- *Manivelle de Winch : 1 manivelle de winch avec boîte.*
- *Sacoche propriétaire : Sacoche propriétaire avec manuel d'utilisation.*
- *Mise à la masse : Mise à la masse du grément.*
- *Winch handle: 1 winch handle with bin.*
- *Owner's pack: Owner's pack with Owner's Manual.*
- *Earthing: Rigging grounded.*





Architecte / Architect: Felci Yachts
 Longueur Hors tout / Overall length : 9.67 m
 Longueur de coque / Hull length : 9,35 m
 Longueur flottaison / Waterline length : 8.70 m
 Largeur coque / Max beam : 3.31 m
 Déplacement léger / Light displacement : 4900 Kg
 Tirant eau / Draft : 1.90 m (1.60 m. Opt.)
 Poids lest / Keel weight : 1330 Kg
 Capacité Go / Fuel tank capacity : 90 L

Capacité eau / Water tank capacity :160 L
 Puissance moteur / Engine power : 19 hp
 Surface voiles / Sail area : 50.4 m²
 GV / Mainsail : 33.5 m²
 Génois / Genoa : 16.8 m²
 I : 12.30 m
 J : 3.30 m
 P : 11.66 m
 E : 4.35 m



DUFOUR

www.dufour-yachts.com

MENTIONS LÉGALES : Dufour Yachts se réserve le droit de modifier les produits, leurs spécifications et descriptions contenues dans ce catalogue sans préavis. Dufour Yachts est une marque déposée de Dufour Yachts SAS. Toutes les autres marques déposées sont enregistrées par leurs propriétaires respectifs. © Dufour Yachts SAS 2019. Tous droits réservés.

LEGAL NOTICE: Dufour Yachts reserves the right to modify the products, their specifications and descriptions contained in this catalogue without notice. Dufour Yachts is a registered trademark of Dufour Yachts SAS. All the other trademarks are registered by their respective owners. © Dufour Yachts SAS 2019. All rights reserved.